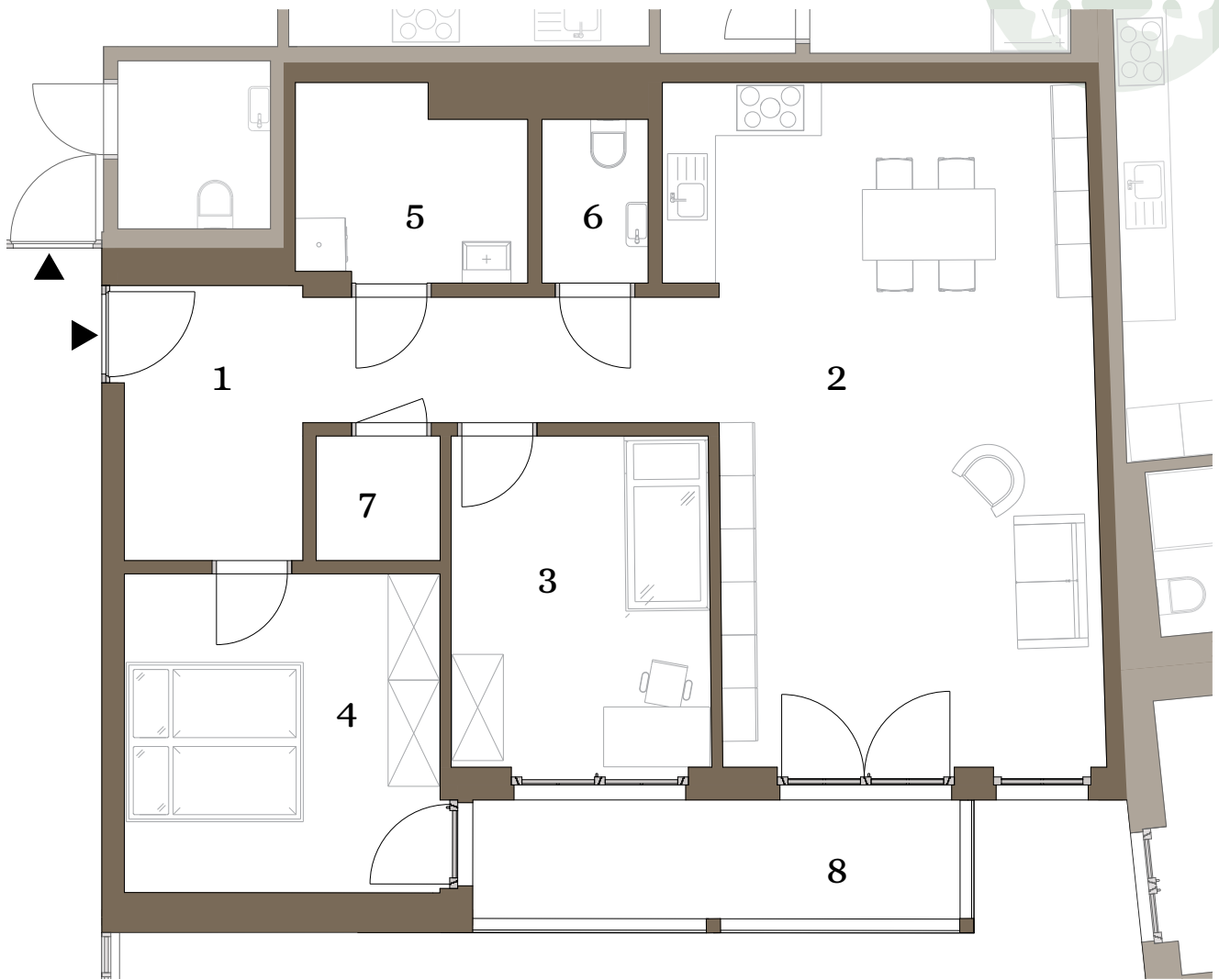


# TOP 26

2. OG Wohnfläche 79,94 m<sup>2</sup>



1.	Vorraum	12,79 m <sup>2</sup>
2.	Wohnessküche	34,01 m <sup>2</sup>
3.	Schlafzimmer	10,71 m <sup>2</sup>
4.	Schlafzimmer	12,73 m <sup>2</sup>
5.	Bad	5,47 m <sup>2</sup>
6.	WC	2,26 m <sup>2</sup>
7.	AR	1,97 m <sup>2</sup>

---

Gesamt: 79,94 m<sup>2</sup>

---

8. Balkon 8,45 m<sup>2</sup>



Die in der Plandarstellung dargestellte Möblierung ist schematisch und dient ausschließlich zur Illustration. Diese Darstellungen sind unverbindliche Plankopien. Der Planung und Ausführung sind Änderungen vorbehalten. Sämtliche Maße sind Rohbaumaße.

# Garagenplätze

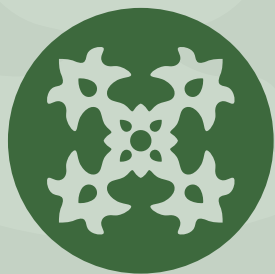


Ischlerstrasse 70



Die in der Plandarstellung dargestellte Möblierung ist schematisch und dient ausschließlich zur Illustration. Diese Darstellungen sind unverbindliche Plankopien. Der Planung und Ausführung sind Änderungen vorbehalten. Sämtliche Maße sind Rohbaumaße.





# Ausseer Residenzen

Kontakt

## Ischlerstraße Immobilien Errichtungs GmbH

Gartengasse 13  
8990 Bad Aussee

E-Mail: [info@ausseer-residenzen.at](mailto:info@ausseer-residenzen.at)

*Alle Angaben und Darstellungen wurden nach bestem Wissen und Gewissen zusammengestellt. Pläne und Visualisierungen dienen lediglich zur Orientierung und sind auf dem aktuellen Stand der Planung. Grundrisse, Pläne und Grafiken sind zur Maßabnahme nicht geeignet. Die Einrichtungsgegenstände als auch die Bepflanzungen dienen ausschließlich zur besseren Orientierung und sind nicht Teil des Objekts. Alle Schaubilder stellen eine Veranschaulichung der Entwurfsidee dar – Änderungen ausdrücklich vorbehalten. Für die Richtigkeit des Inhaltes wird keine Gewähr übernommen. Irrtümer, Druck- und Satzfehler vorbehalten.*

*Renderings / Design by **BILDERMEHR** - [www.bildermehr.at](http://www.bildermehr.at)*